

Blandas / La Couvertoirade

Grande Traversée du Massif Central Gravel



Entre Blandas, Vissec et Alzon, la Vis était une voie de communication importante. Ici l'ambiance est 100% caussenarde à la croisée des Causses de Blandas, de Campestre et du Larzac ! L'entrée en Aveyron se fait par le col de la Barrière et le village de Sauclières avec ses ruelles caladées (pavées).

LA GTMC monte ensuite vers le plateau par une ancienne voie ferrée. Vous êtes sur le Larzac, au cœur du Parc naturel régional des Grands Causses, dont le paysage est inscrit sur la liste du Patrimoine mondial de l'UNESCO : Les Causses et les Cévennes.

Passage par le Puech du Bassel (916m) et son point de vue à 360°.

Enfin, c'est l'arrivée à La Couvertoirade, site Templier et Hospitalier, classé parmi les plus beaux villages de France !

L'itinéraire :

Au départ de Blandas, vous rejoignez le village de Vissec via des pistes forestières et des passages sur des routes secondaires, tout en longeant les gorges de la Vis.

Une fois passé Vissec, La GTMC Gravel quitte la GTMC VTT afin de rejoindre le village d'Alzon via une portion de route. En effet, les chemins de la GTMC VTT sont beaucoup trop cassants pour une pratique du Gravel ! Vous remontez toutes les gorges de la Vis.

L'ambiance à partir de Alzon est forestière avec une alternance entre piste large et passage sur route jusqu'au Col de la Barrière

A ce point, vous quittez le Gard. Les pistes Aveyronnaises vont vous proposer un accueil « douillet ». Du village de Sauclières, rejoignez le Larzac et son paysage rocailleux par une ancienne voie ferrée en faux plat montant.

Seul un petit passage pentu saura vous mettre à contribution.

Une fois sur le plateau, les chemins larges et single track vous permettront de prendre du plaisir sur votre Gravel.

Attention toutefois au franchissement de passages canadiens et de quelques marches « naturelles » qui nécessitent un peu de maîtrise de votre vélo.

Avant d'arriver sur la Couvertoirade, vous contournez une difficulté en empruntant un itinéraire moins technique en Gravel.

Départ
Blandas

Arrivée
La Couvertoirade

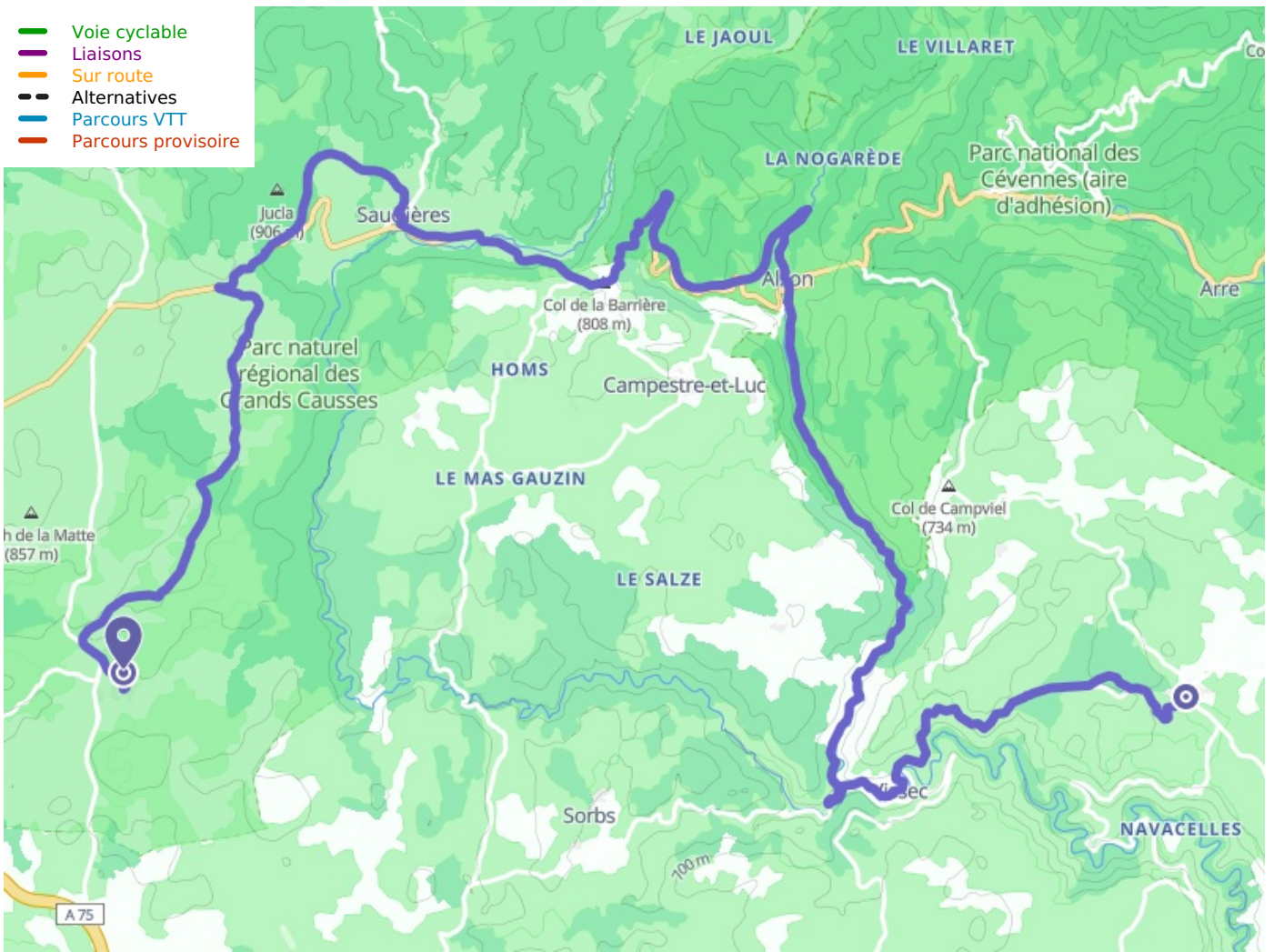
Durée
3 h 30 min

Distance
40,85 Km

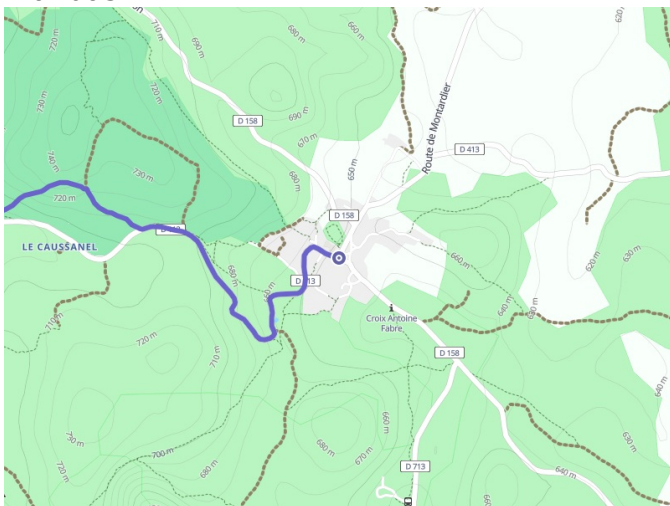
Niveau
Difficile

Thématique
Panoramas, Parc naturel, Patrimoine

- Voie cyclable
- Liaisons
- Sur route
- - - Alternatives
- Parcours VTT
- Parcours provisoire



Départ
Blandas



Arrivée
La Couvertorade

