

# Quarré-les-Tombes / Saulieu

## Grande Traversée du Massif Central à VTT



Après un dernier coup d'œil sur les 112 sarcophages disposés autour de l'église de Quarré-les-Tombes, la grande traversée évolue sur une section ponctuée d'ouvertures paysagères remarquables. Le parcours s'apparente à une bonne rando VTT ponctuée de moments forts tels que la forêt au Duc ou l'abbaye bénédictine de la Pierre qui Vire. Etangs et lacs agrémentent encore ce parcours. On longe le lac de Saint-Agnan par sa rive droite ainsi que les étangs de la Maison du Parc. La qualité des sentiers en sous-bois offrent de très bonnes sensations de glisse... à VTT !

### L'itinéraire

Une superbe étape qui propose une importante part de sentiers en single track réservant de bons moments mais où la vigilance et une certaine technicité sont requises. On avance en suspension sur les pédales et le corps ajuste en permanence le centre de gravité du couple homme machine. Prudence sur les passerelles qui peuvent s'avérer très glissantes.

**Départ**  
Quarré-les-Tombes

**Arrivée**  
Saulieu

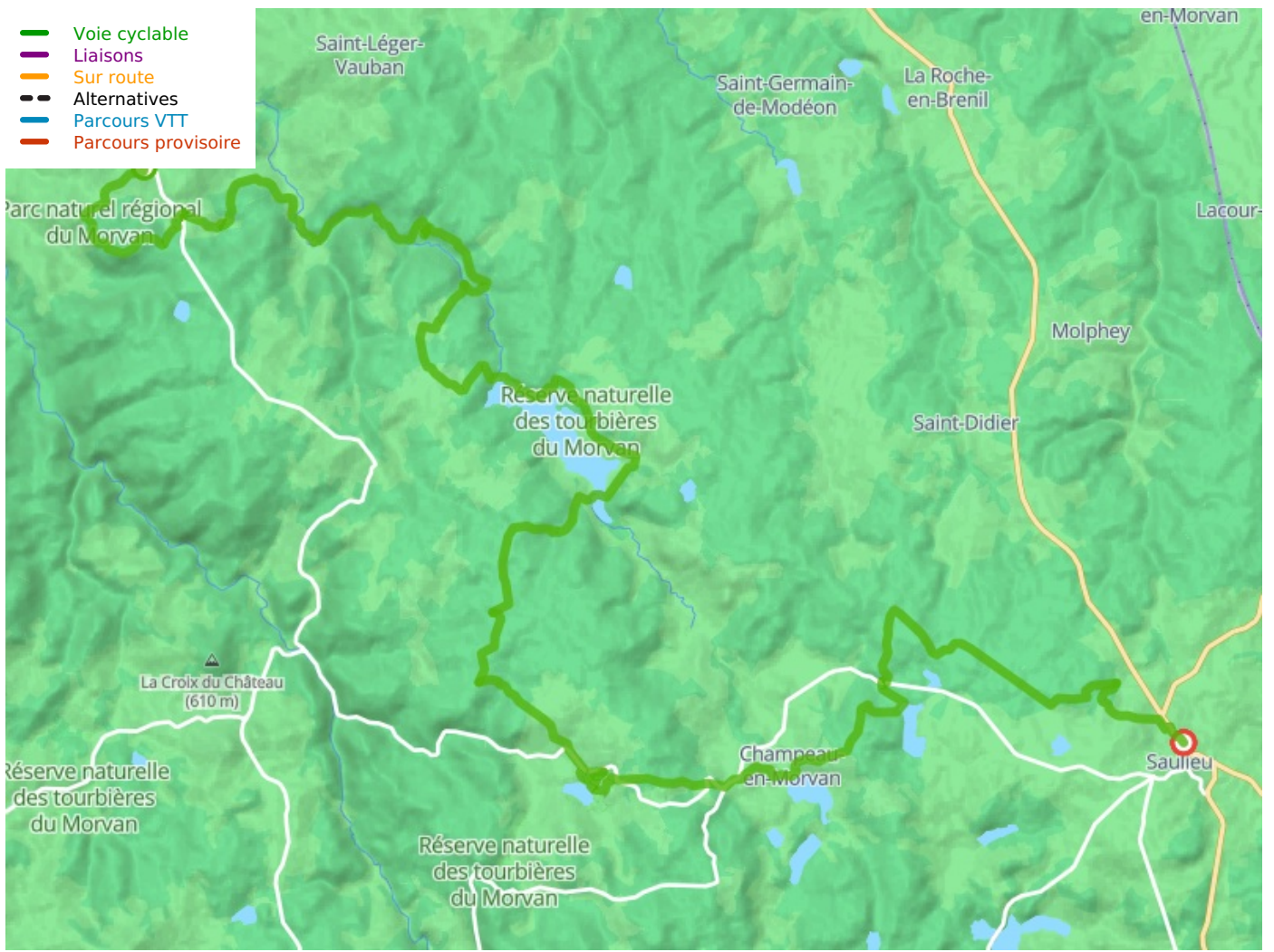
**Durée**  
4 h 45 min

**Distance**  
45,76 Km

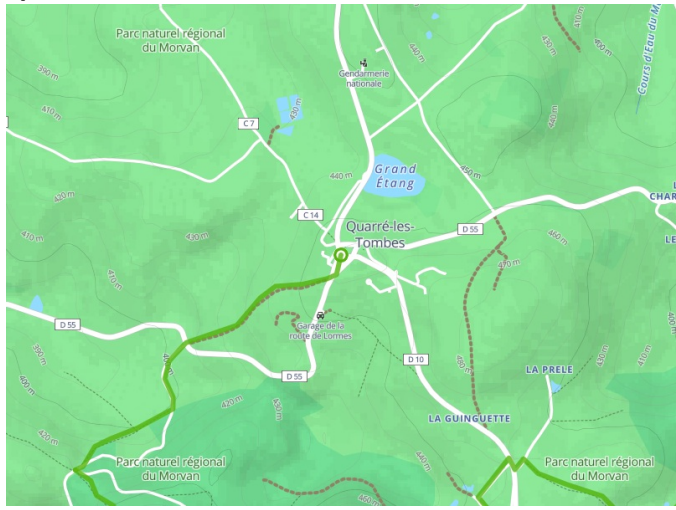
**Niveau**  
Difficile

**Thématique**  
En forêt, Lacs &  
rivières, Parc naturel

- Voie cyclable
- Liaisons
- Sur route
- - - Alternatives
- Parcours VTT
- Parcours provisoire



**Départ**  
Quarré-les-Tombes



**Arrivée**  
Saulieu

