

Liaison Langogne / Laubert

Grande Traversée du Massif Central à VTT



Départ
Langogne

Arrivée
Laubert

Durée
3 h 30 min

Distance
38,33 Km

Niveau
Difficile

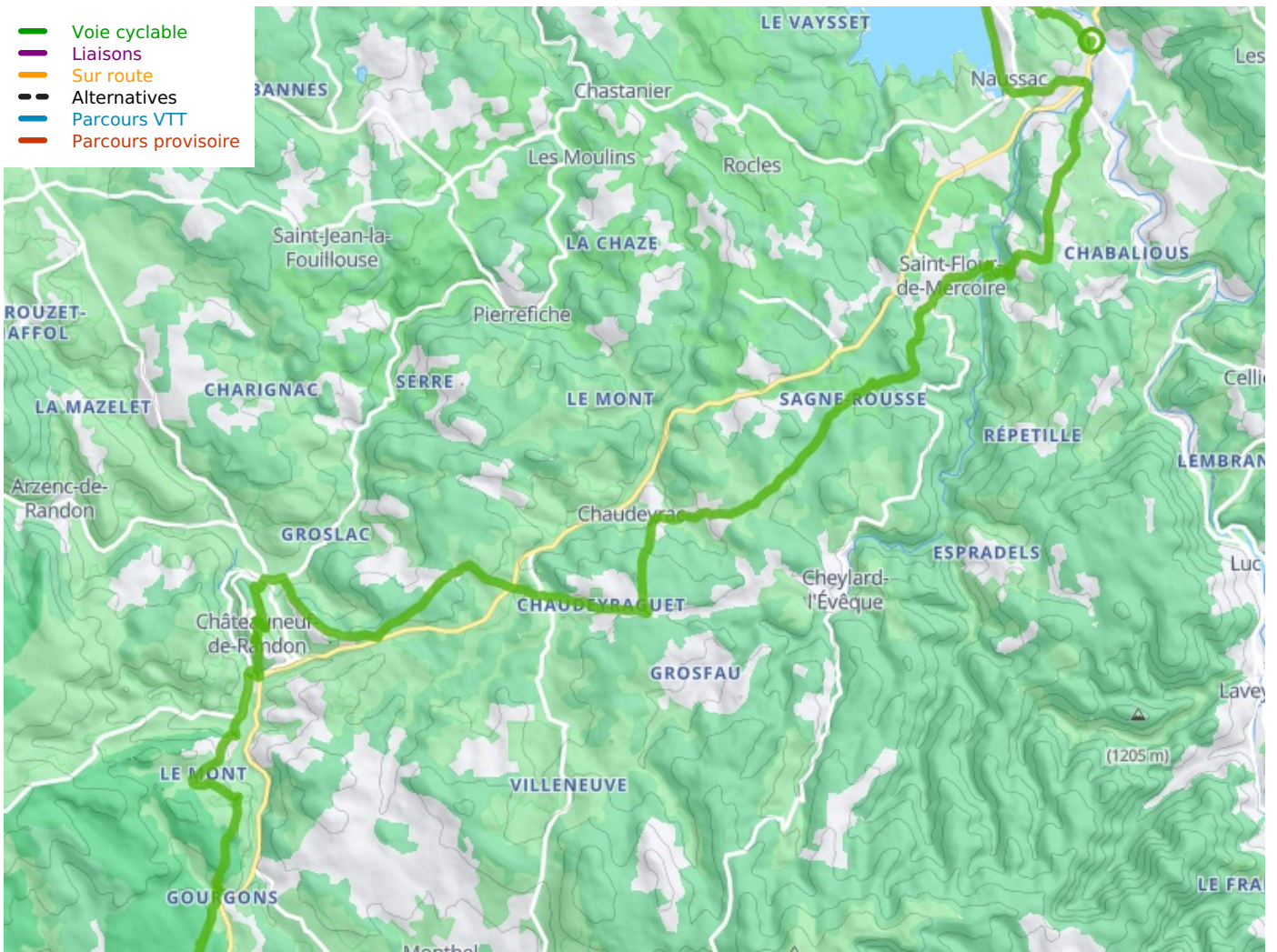
Thématique
Lacs & rivières,
Patrimoine

Liaison la plus récente de la GTMC (2020), cette étape ne manque pas d'intérêt. A la croisée du Gévaudan, du Velay, et du Vivarais, Langogne, station verte de vacances, est connue pour sa gastronomie et pour sa proximité avec le Lac de Naussac, où les sports nautiques ont la part belle. Sur la liaison, à 1300m d'altitude, le village de Châteauneuf de Randon vous émerveillera par son panorama à 360°.

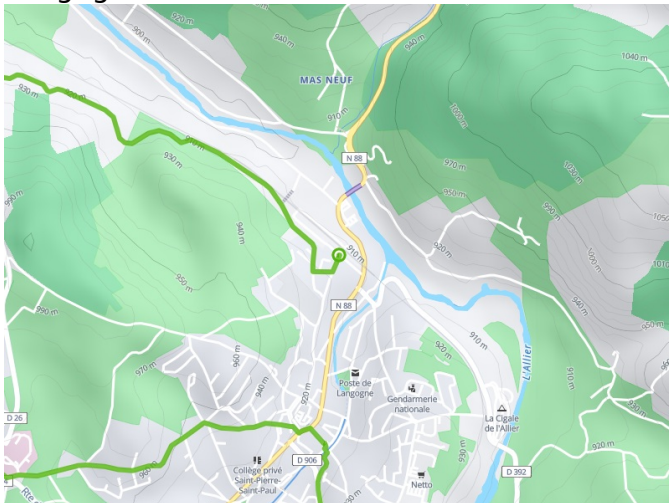
L'itinéraire

L'arrivée à Langogne peut se faire par le train. L'accès depuis la gare est très simple. Après avoir longé le Lac de Naussac et sa base nautique, le balisage vous fait sortir de Langogne, la progression se fait dans un premier temps sur chemin goudronné. Puis on bascule sur piste à partir de Monteil (9Km). On passe ensuite à Saint-Flour de Mercoire puis après deux côtes d'1 Km aux pourcentages les plus forts de la journée, on arrive à Châteauneuf de Randon, perché sur son piton rocheux à 1300m d'altitude. On déroule ensuite jusque Laubert où l'on retrouve l'itinéraire principal de la GTMC.

- Voie cyclable
- Liaisons
- Sur route
- - - Alternatives
- Parcours VTT
- Parcours provisoire



Départ
Langogne



Arrivée
Laubert

