

# La Grande-Verrière / Toulon-sur-Arroux

## Grande Traversée du Massif Central à VTT

---



**Départ**  
La Grande-Verrière

**Arrivée**  
Toulon-sur-Arroux

**Durée**  
6 h 15 min

**Distance**  
59,26 Km

**Niveau**  
Difficile

**Thématique**  
Lacs & rivières, Parc  
naturel, Patrimoine

Cette étape marque la fin de la Grande Traversée du Morvan à VTT.

On quitte les reliefs relativement marqués du Morvan pour retrouver un paysage vallonné plus doux, où les chemins oscillent entre les pâturages bordés de haies végétales.

On peut lever la tête afin de profiter de ce paysage qui n'est pas sans rappeler ceux de la Toscane. Les points de vue sont nombreux sur cette étape de la GTMC à VTT.

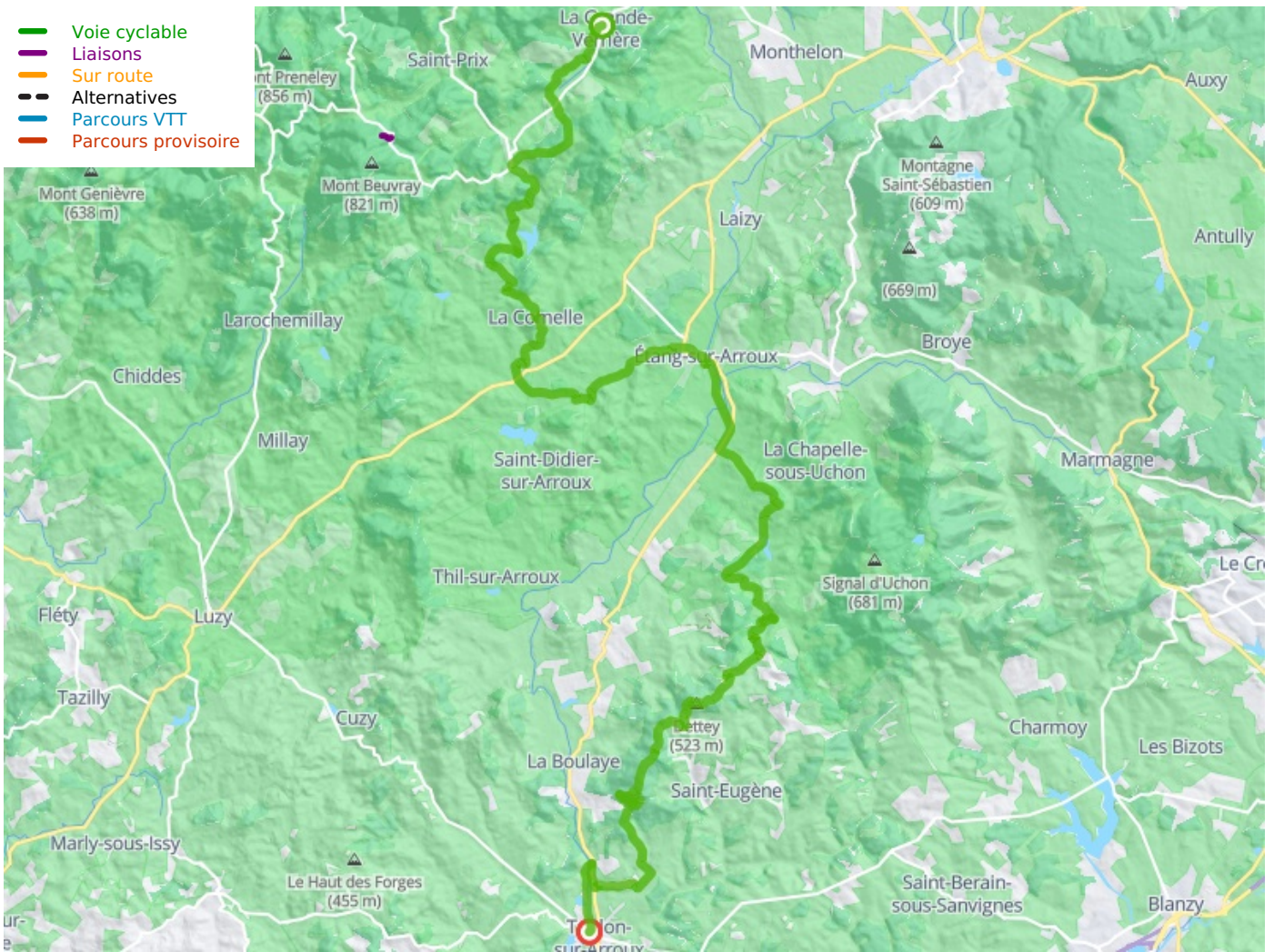
### L'itinéraire

A la Tagnière, on quitte définitivement la Grande Traversée du Morvan à VTT qui oblique vers le nord pour relier Autun via le fameux site d'Uchon. Cette étape est globalement très roulante.

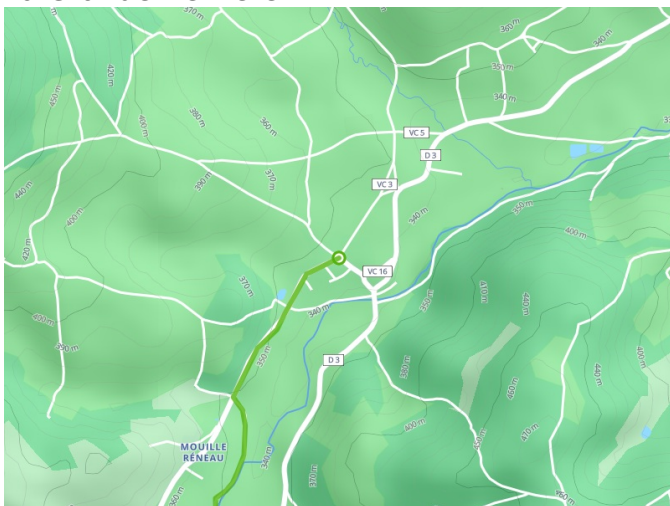
Sur les hauts du bois de Chaumont, le parcours de la GTMC emprunte un sentier très ludique qui s'enroule autour des chênes. Cet itinéraire ne comporte aucun passage technique.

L'arrivée sur Toulon-sur-Arroux se fait sur les bords de l'Arroux par une route goudronnée.

- Voie cyclable
- Liaisons
- Sur route
- - - Alternatives
- Parcours VTT
- Parcours provisoire



**Départ**  
La Grande-Verrière



**Arrivée**  
Toulon-sur-Arroux

