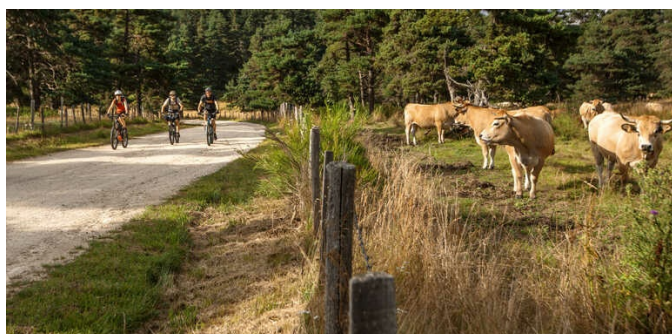


# Domaine du Sauvage / Baraque des Bouviers

## Grande Traversée du Massif Central à VTT

---



L'itinéraire de la GTMC à VTT poursuit sa traversée de la Margeride par les bois avec quelques points de vues sur le Devès, le plateau ardéchois, le Cantal et l'Aubrac au détours de pâturages.

Détour possible par Sainte-Eulalie et sa réserve à Bisons, en suivant la liaison de la GTMC en direction de St-Chély-d'Apcher.

**Départ**

Domaine du Sauvage

**Arrivée**

Baraque des Bouviers

**Durée**

1 h 15 min

**Distance**

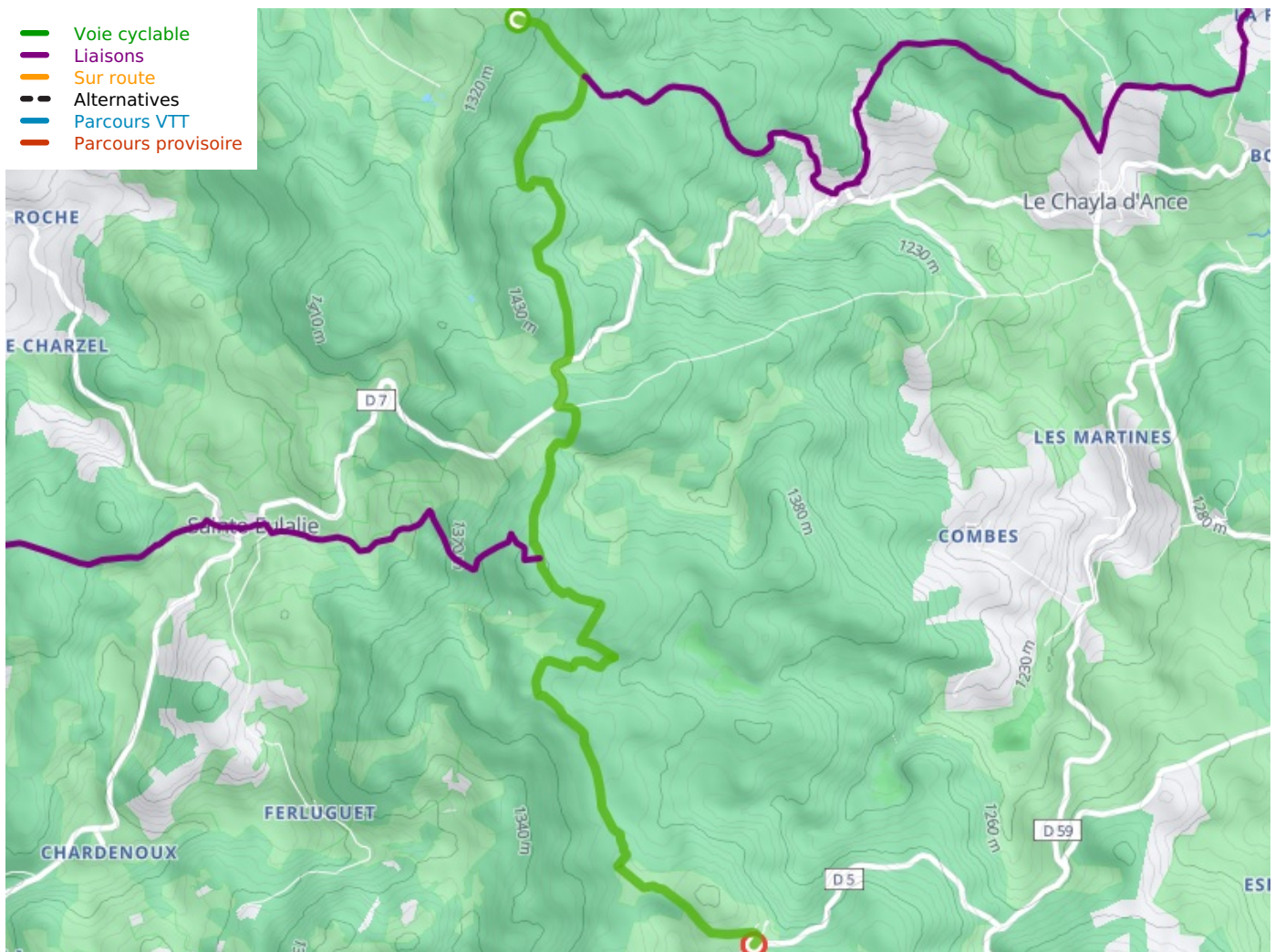
11,88 Km

**Niveau**

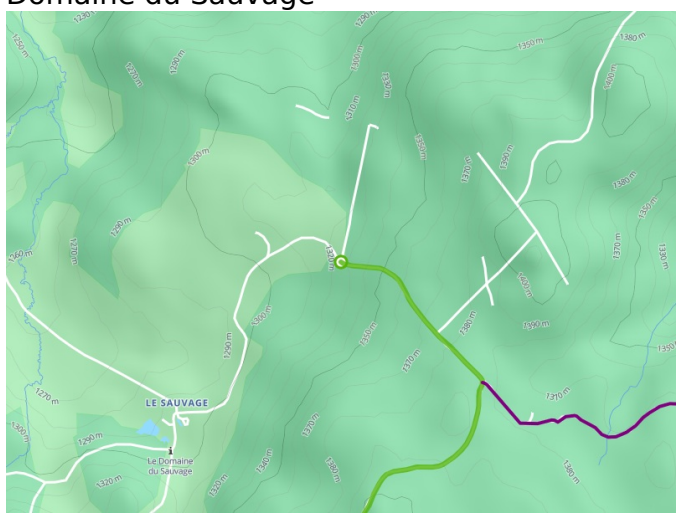
Assez Facile

**Thématique**

En forêt



**Départ**  
Domaine du Sauvage



**Arrivée**  
Baraque des Bouviers

