

# Chantelle / Riom

## Grande Traversée du Massif Central à VTT



L'itinéraire de la GTMC à VTT poursuit sa route de Chantelle à Riom avec en point de mire la Chaîne des Puys.

Très vite vous arrivez à Charroux, l'un des Plus Beaux Villages de France. Il accueille de nombreux artisans en son sein.

On longe ensuite la Sioule jusqu'à Ebreuil sur une portion assez vallonnée.

Le reste du tracé propose de plus en plus de panoramas sur les volcans sans jamais créer de lassitude pour le pilote.

L'arrivée dans la plaine céréalière de la Limagne et les vues sur Riom et le Puy de Dôme sont particulièrement splendides.

### L'itinéraire

En partant de Chantelle vous accédez rapidement à Charroux par une petite route puis des pistes roulantes. Aucune difficultés ensuite jusqu'à St Bonnet de Rochefort. Le passage est plus technique sur les bords de Sioule jusqu'au Château de Rochefort avant de découvrir la plaine d'Ebreuil. Les chemins, larges et très roulants de la fin de parcours sont un réel plaisir à VTT.

**Départ**  
Chantelle

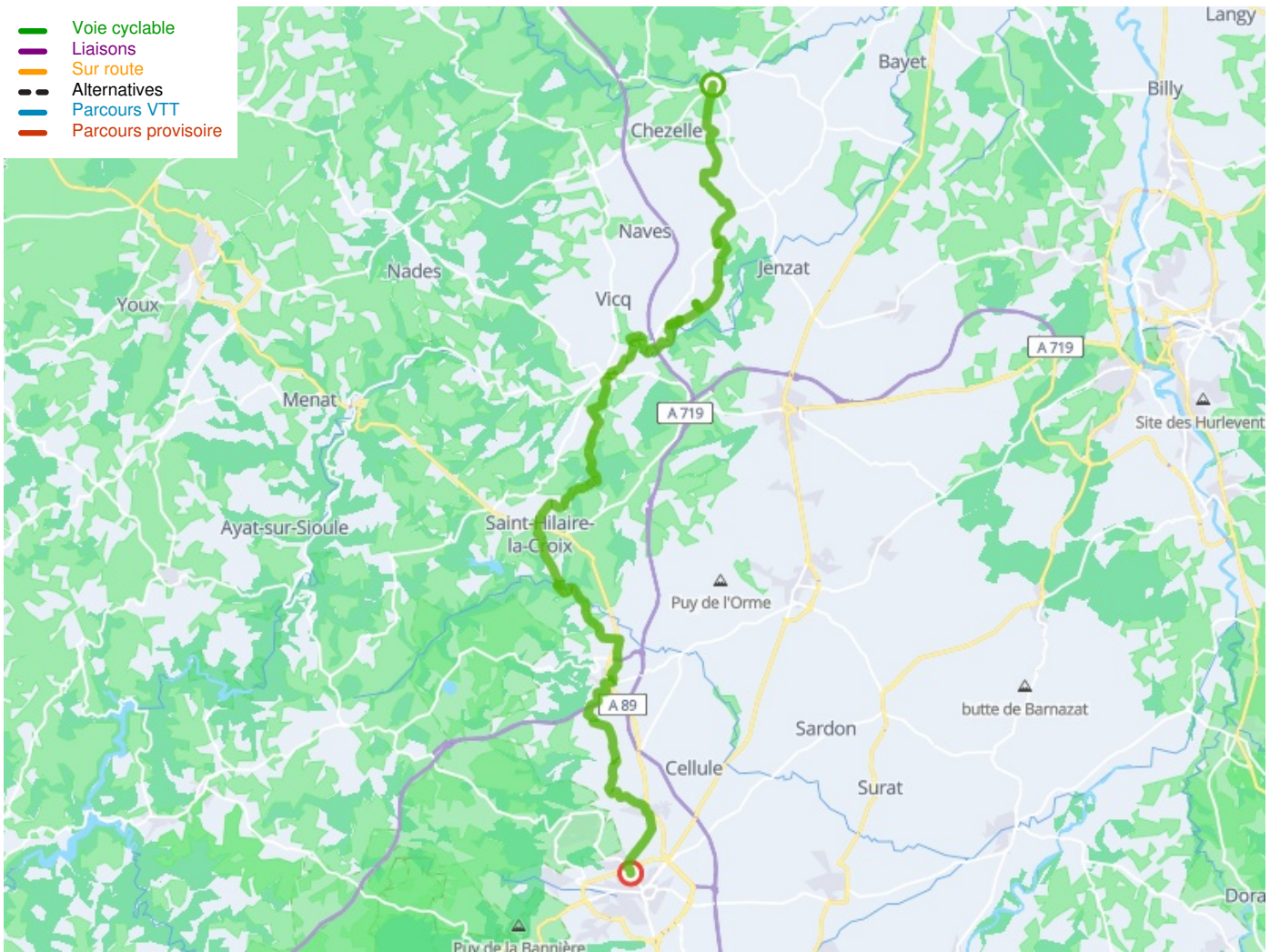
**Arrivée**  
Riom

**Durée**  
5 h 15 min

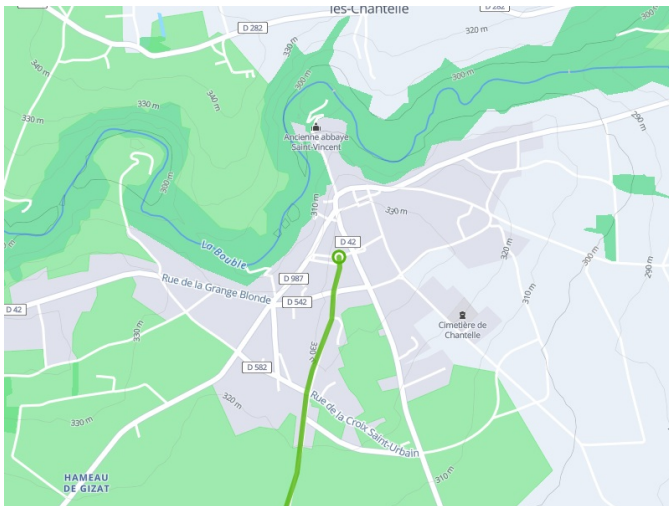
**Distance**  
58,02 Km

**Niveau**  
Difficile

**Thématique**  
Panoramas, Patrimoine



**Départ  
Chantelle**



**Arrivée  
Riom**

