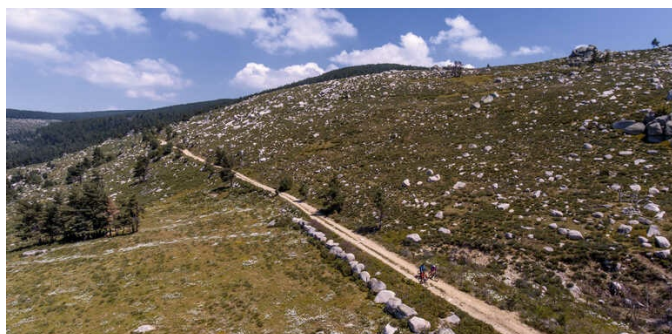


Bagnols-les-Bains / Le Pont-de-Montvert

Grande Traversée du Massif Central à VTT



La GTMC trace sa route par de bonnes pistes en direction des sommets du Mont Lozère, ses estives et petits bosquets de pins sylvestre.

Ensuite, c'est un balcon avec de très beaux points de vue, tantôt au sud et tantôt vers la Margeride au nord. L'itinéraire ne franchit pas les sommets mais on les voit de très près, les uns après les autres, avant de rejoindre le col de Finiels, l'un des points les plus élevés de la GTMC (1541 m).

Une belle ambiance se dégage sur cette étape avec ses hameaux isolés, les estives proches des sources du Tarn, et le Tarn lui-même avec ses cascades, ses trous d'eau... avant d'arriver au cœur du village du Pont de Montvert.

Départ
Bagnols-les-Bains

Arrivée
Le Pont-de-Montvert

Durée
4 h 30 min

Distance
44,95 Km

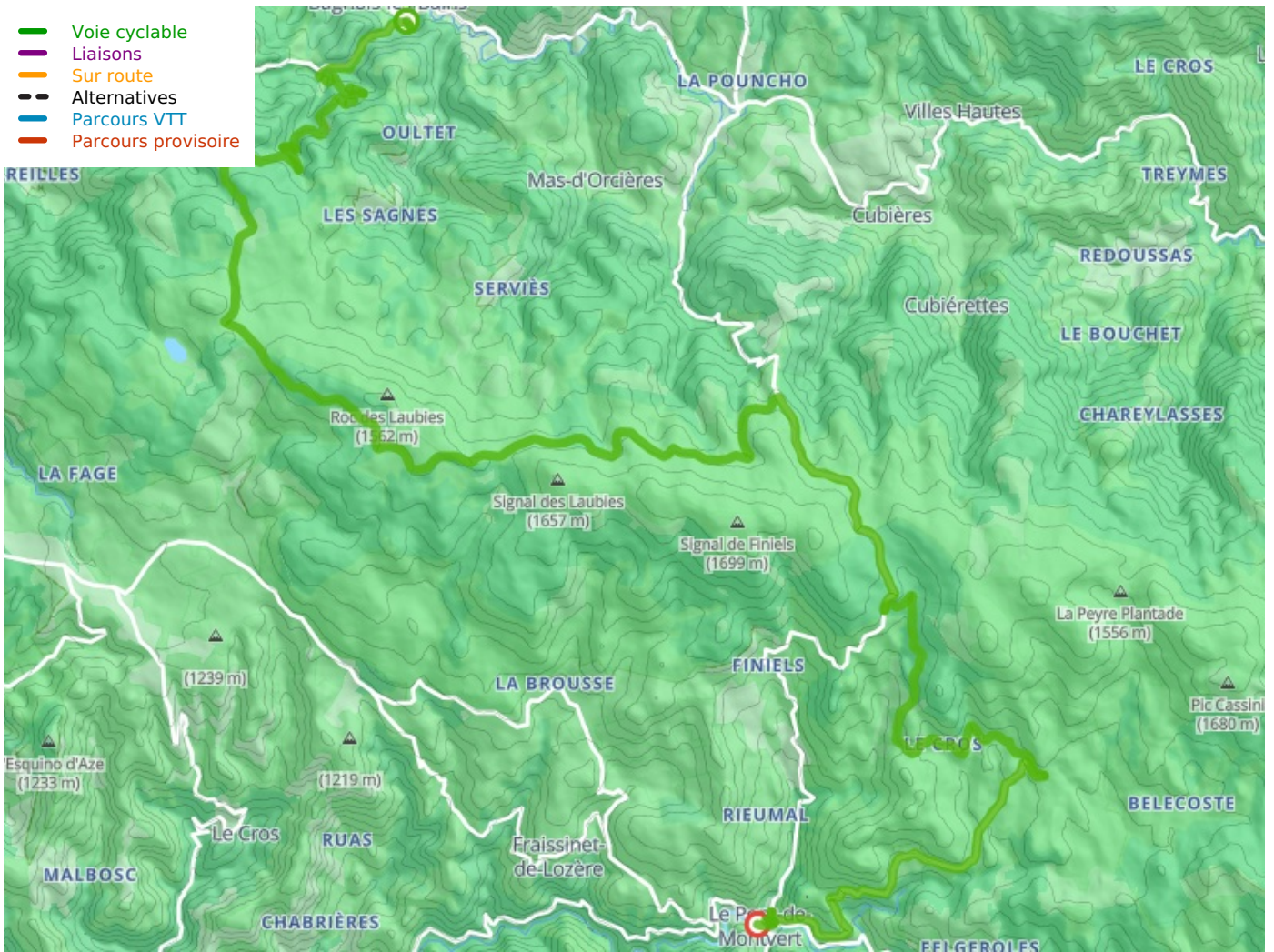
Niveau
Difficile

Thématique
Lacs & rivières,
Panoramas, Parc
naturel

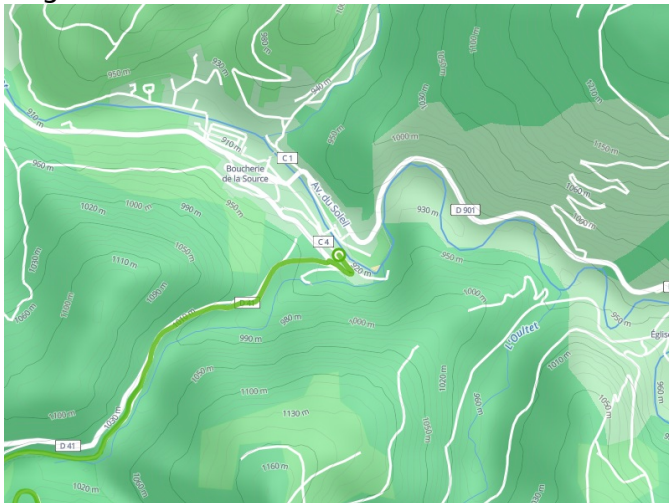
L'itinéraire

Dès le début, la note est donnée : ça monte ! et pendant 10km, principalement sur des bonnes pistes et des petites routes. Du col de Finiels, commence alors une longue descente roulante, d'abord sur une bonne piste puis sur une petite route.

- Voie cyclable
- Liaisons
- Sur route
- - - Alternatives
- Parcours VTT
- Parcours provisoire



Départ
Bagnols-les-Bains



Arrivée
Le Pont-de-Montvert

