

# Avallon / Quarré-les-Tombes

## Grande Traversée du Massif Central à VTT



**Départ**  
Avallon

**Arrivée**  
Quarré-les-Tombes

**Durée**  
5 h 30 min

**Distance**  
51,70 Km

**Niveau**  
Difficile

**Thématique**  
En forêt, Parc naturel,  
Patrimoine

L'itinéraire de la GTMC prend sa source à Avallon au nord du Parc du Morvan.

Après la découverte de la vieille ville, le parcours propose une descente à VTT dans les jardins en espaliers avant de remonter le cours du Cousin par sa vallée sauvage et encaissée.

En roulant vers le sud à travers le bocage, on rejoint le lac du Crescent, un des six « grands lacs du Morvan ».

Après le barrage à l'Huis Raquin, un détour de moins de 5 km aller-retour permet d'admirer l'imposant château de Chastellux édifié dès le XIe siècle.

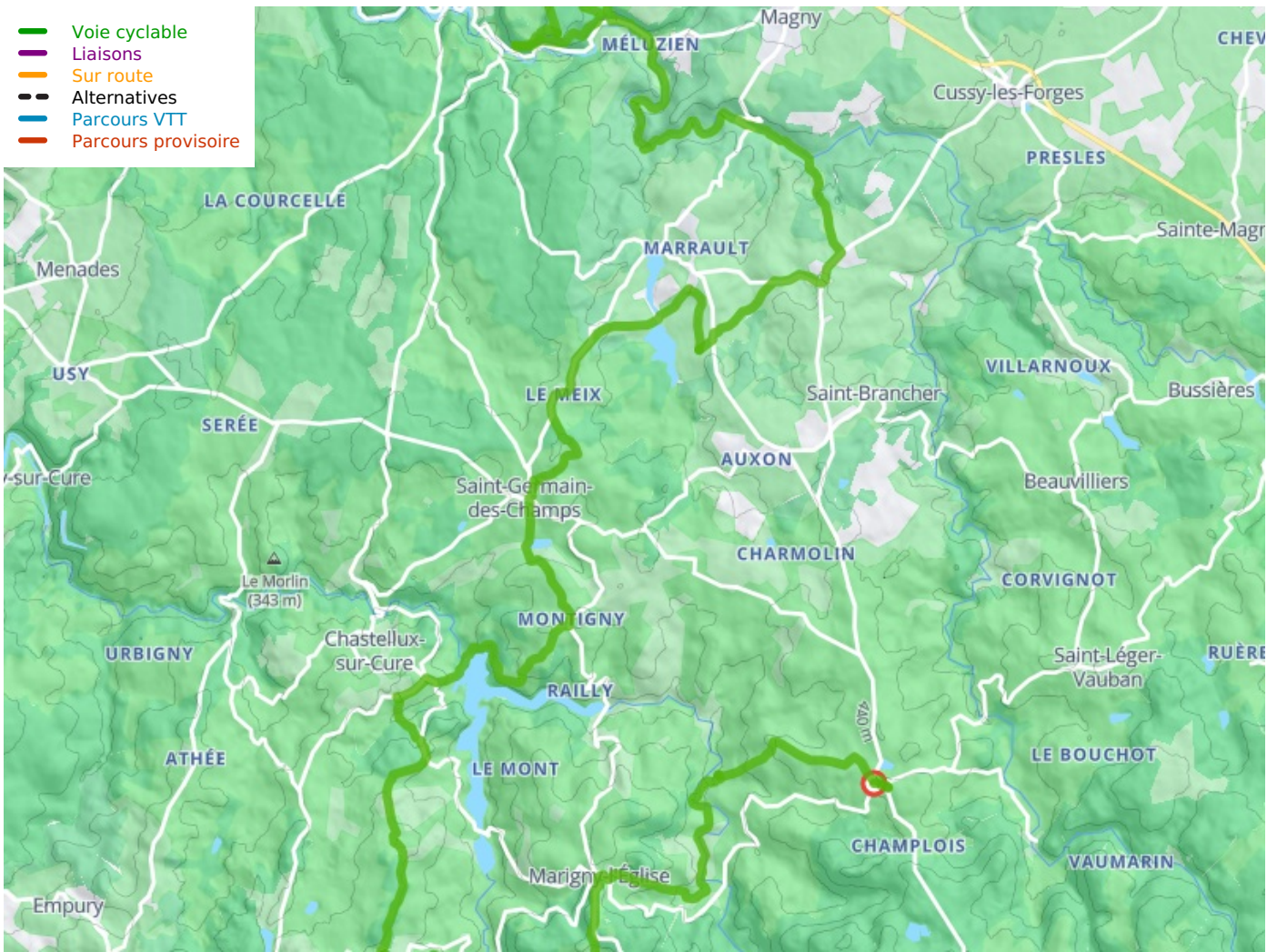
Une étape qui offre une belle entrée en matière dans le massif granitique du Morvan.

### L'itinéraire

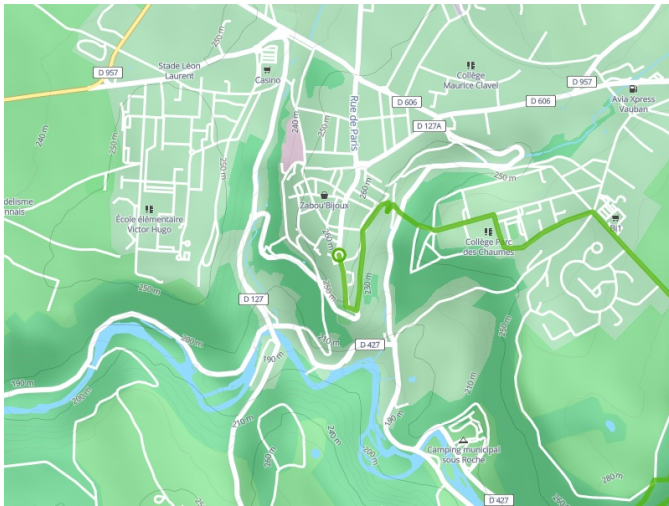
En quittant Avallon, debout sur les pédales, l'itinéraire de la GTMC descend de beaux single tracks très agréables sur le premier tiers du parcours. On retrouve ensuite du chemin plus roulant qui nous emmène au barrage de Crescent sur des plateaux bocagers.

L'étape se poursuit sur un sentier en sous-bois, particulièrement agréable à rouler. Suivant la météo le terrain peut devenir gras et ralentir la progression. Le dénivelé positif s'organise autour de deux ou trois montées en danseuse, la suite avec un relief vallonné et bien roulant. Une première étape pour se mettre en jambe, facilitée par l'utilisation d'un VTTAE.

- Voie cyclable
- Liaisons
- Sur route
- - - Alternatives
- Parcours VTT
- Parcours provisoire



**Départ**  
Avallon



**Arrivée**  
Quarré-les-Tombes

